



GOLDMANN
Lesen erleben

Buch

Jede Blume hat ihre eigene Masche, wenn es darum geht, sich attraktiv zu machen. Die grob gestrickte Stulpe versucht, dies durch entsprechenden Kuschel-Look zu erreichen. Das zarte Buschwindhöschen dagegen ist überaus reinlich, besonders, seit es einen Werbevertrag mit einem bekannten Waschmittelhersteller abgeschlossen hat. Aber den aufmerksamen Pflanzenfreund bewegen auch andere Fragen: Welche Pflanze trägt zur Erosion der Bergwelt bei? Welches Gewächs macht leere Versprechungen? Und welcher Baum lebt auf großem Fuß? Auf all diese Fragen erhält man in diesem heiteren Rätselbuch verblüffende Antworten. Gabriele Volkmanns humorvoller Blick auf die Pflanzenwelt zeigt uns dabei eine Flora, wie wir sie noch nie gesehen haben.

Autorin

Gabriele Volkmann, aufgewachsen im fränkischen Uffenheim, hat ihre Wahlheimat im Rhein-Neckar-Dreieck gefunden. Seit ihrem Studienabschluss für Kommunikationsdesign in Mannheim war sie in diversen Agenturen und Unternehmen in der Metropolregion tätig und arbeitet seit über zehn Jahren in Mannheims größter Werbeagentur. Von Kindheit an interessierte sie sich für Flora und Fauna, seit einigen Jahren erkundet sie diese auch unter Wasser. Gabriele Volkmann hat eine Tochter und lebt mit ihrem Mann in Viernheim.

Gabriele Volkmann

Stulpen und Buschwindhöschen

Seltsame Gewächse bestimmen

GOLDMANN

1. Auflage
Originalausgabe Juni 2012
Wilhelm Goldmann Verlag, München,
in der Verlagsgruppe Random House GmbH
© 2012 Wilhelm Goldmann Verlag, München,
in der Verlagsgruppe Random House GmbH
Umschlaggestaltung: Uno Werbeagentur, München
Umschlagillustration: Gabriele Volkmann
Illustration, Text & Layout: Gabriele Volkmann
Satz: Uhl + Massopust, Aalen

CB · Herstellung: IH

eISBN 978-3-641-07522-4

www.goldmann-verlag.de

Liebe Leserin, lieber Leser,

dies ist ein Frage-und-Antwort-Buch.

Bitte nehmen Sie sich etwas Zeit,
bevor Sie nach einer Frage umblättern,
vielleicht finden Sie ja die Lösung selbst.

Viel Spaß beim Raten!

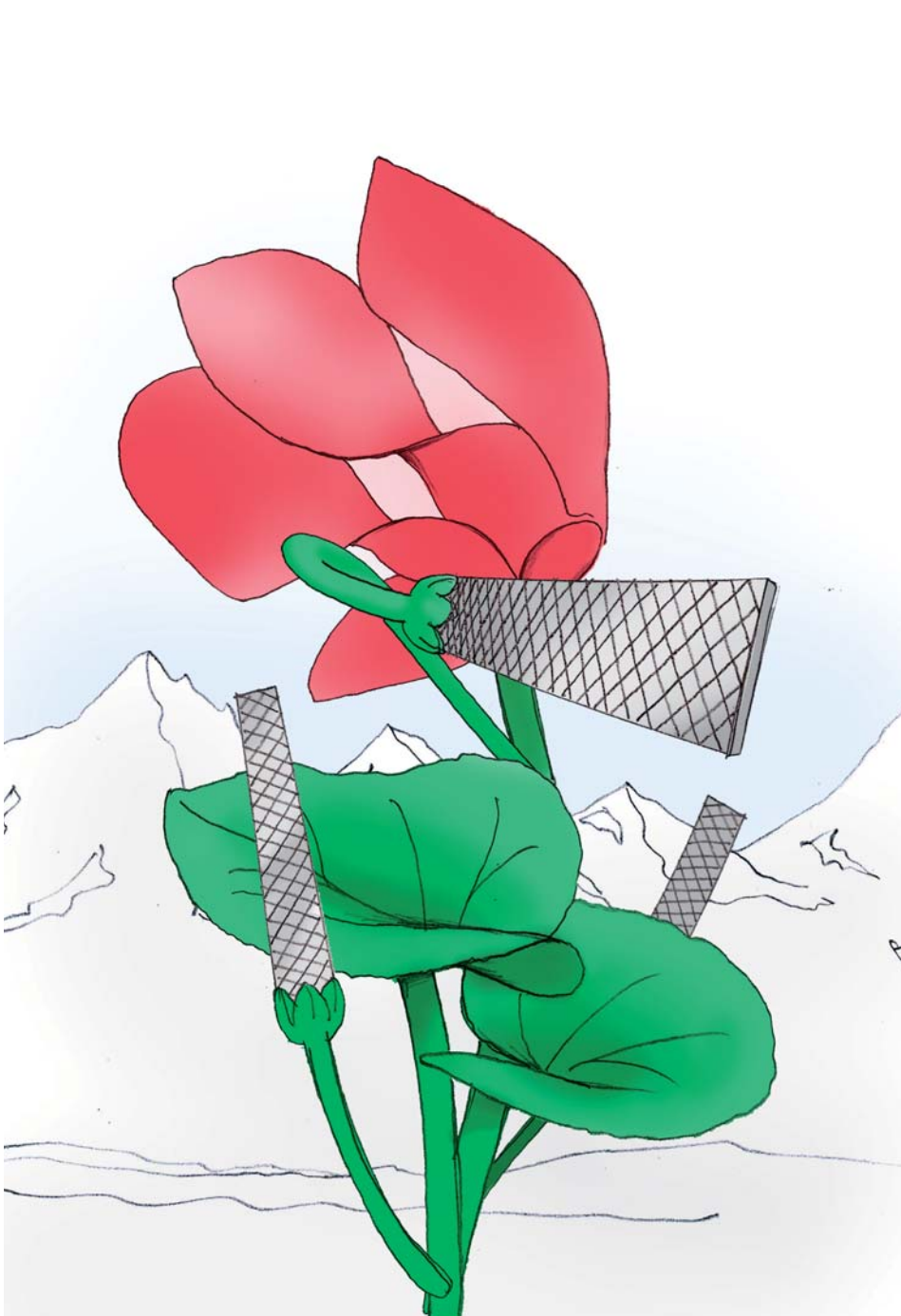
Welche Pflanze trägt
zur **Erosion**
der Bergwelt bei?

Das Alpenfeilchen

(Cyclamen limans)

Von wegen unschuldiges Pflänzchen!
Das Alpenfeilchen feilt nicht nur am Image
der unberührten Bergwelt. Weil es glaubt,
dass die Berge ihm die Sonne wegnehmen,
schabt es mit seinen feilenförmig ausgebildeten
Raspelblättern am umgebenden Gestein.

Gott sei Dank fehlen solche Blätter beim
domestizierten Alpenveilchen (*Cyclamen domesticus*),
sodass man dies unbesorgt auch auf
Marmorfensterbänken halten kann.

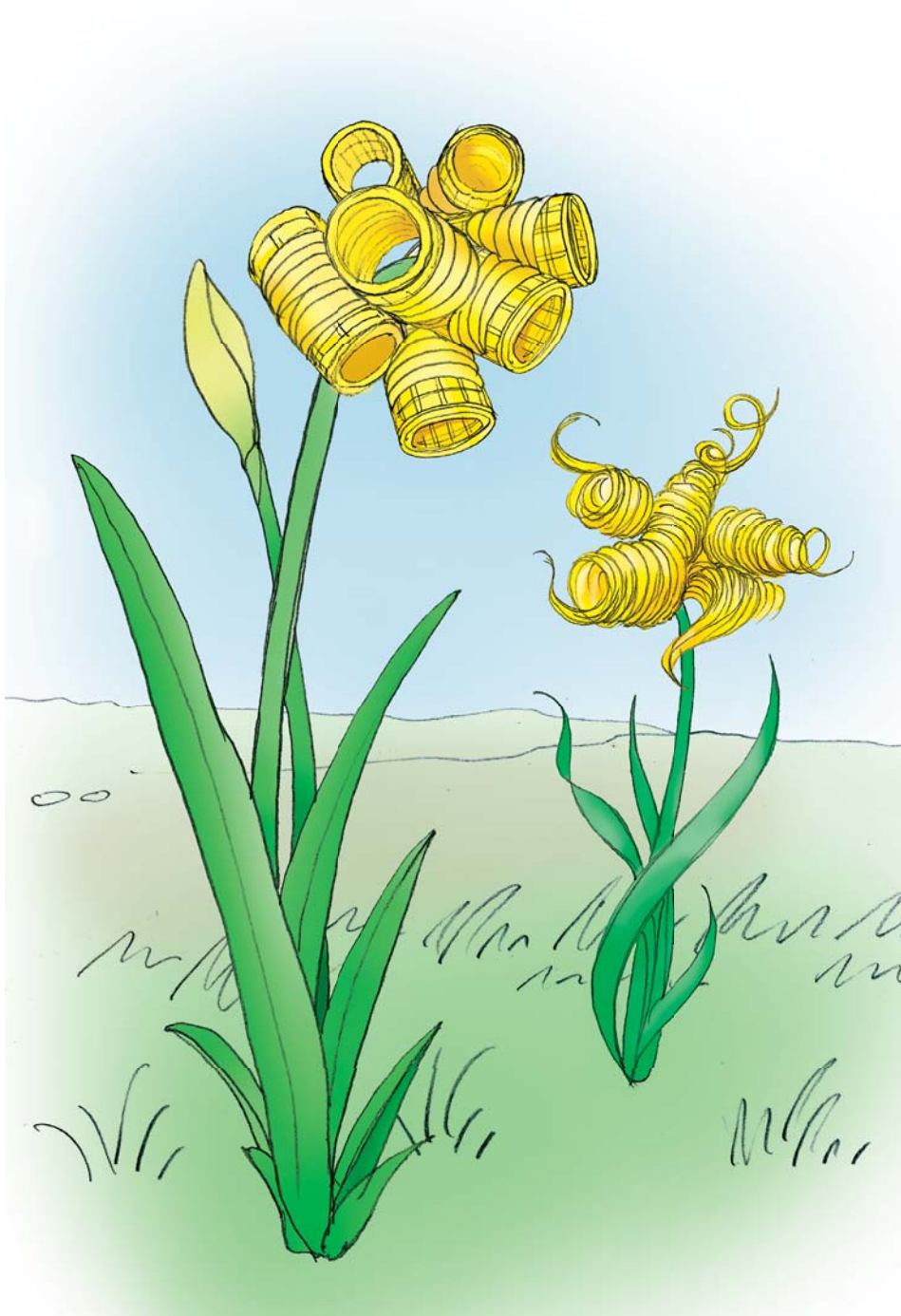


Welcher Frühlingsbote
benutzt Wickler?

Die Osterlocke

(Narcissus crispus)

Was tut man nicht alles für ein gepflegtes Äußeres.
Auch im Pflanzenreich überbieten sich die
Blumen gegenseitig mit ihren Reizen.
Die Osterlocke allerdings übertreibt dabei ein wenig.
Obwohl von der Natur bereits mit einer
wunderschönen Blüte ausgestattet, versucht sie, dem
noch nachzuhelfen. Zugegebenermaßen ist
ihre Lockenpracht aber auch ein echter Hingucker.



Welcher Strauch redet
dumm daher?

Die Faselnuss

(Corylus stultiloquus)

Wenn man nichts zu sagen hat –
einfach mal den Mund halten.

Das ist ein weiser Ratschlag, den die
Faselnuss leider allzu selten beherzigt.
Zu allem und jedem hat sie eine Meinung
und tut diese ungefragt allen kund,
die in Hörweite herankommen.

Mit ihrem dummen Geschwätz hat sie
schon viele aus ihrer Umgebung vergrault.



Welche Blume
ist besonders
schlagfertig?

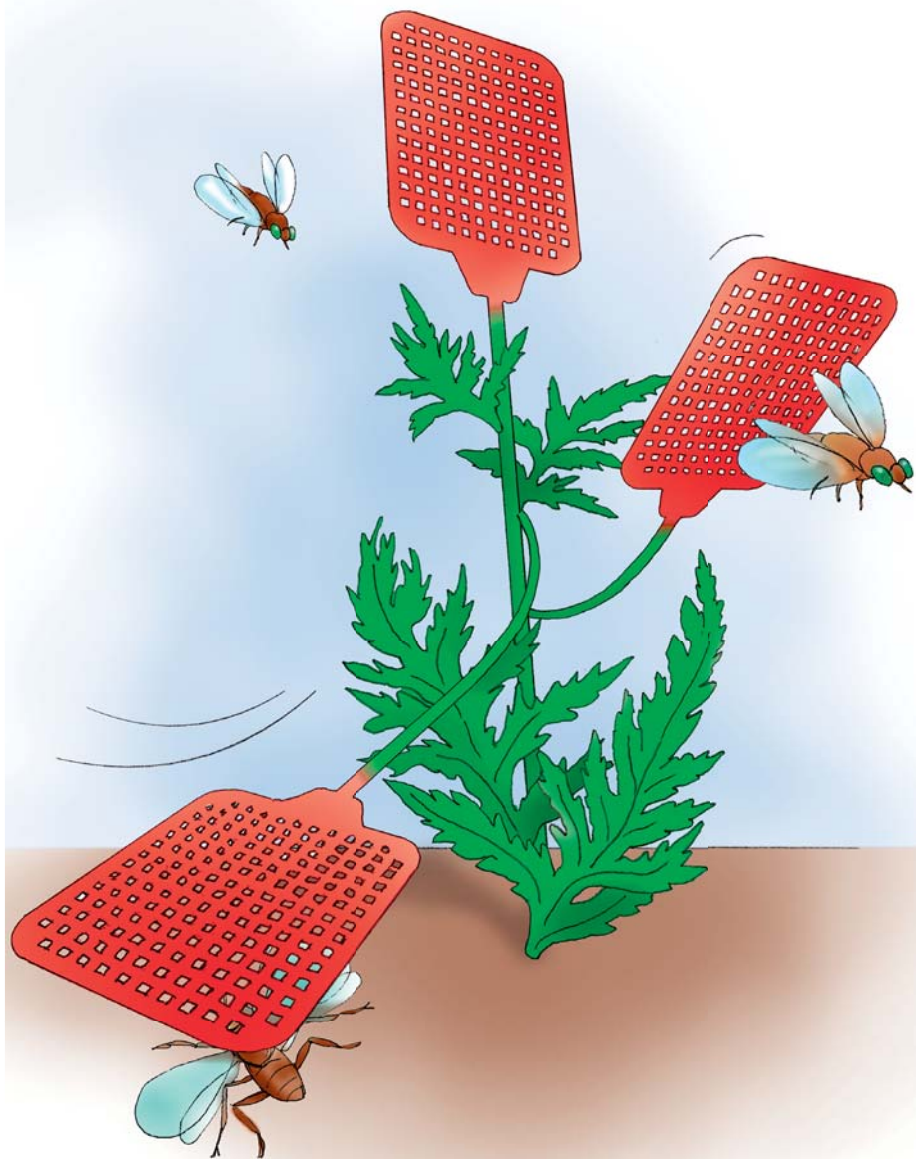
Der Fliegenklatschmohn

(Papaver muscarium opprimens)

Wie eine neue Feldstudie ergeben hat,
gehört der Fliegenklatschmohn nicht zu den
fleischfressenden Pflanzen.

Seine Jagd auf harmlose Brummfliegen
dient nicht der Nahrungsaufnahme,
sondern nur dem Vergnügen.

Somit muss am guten Charakter dieser
ansonsten vor allem optisch
ansprechenden Pflanze doch sehr
gezweifelt werden!



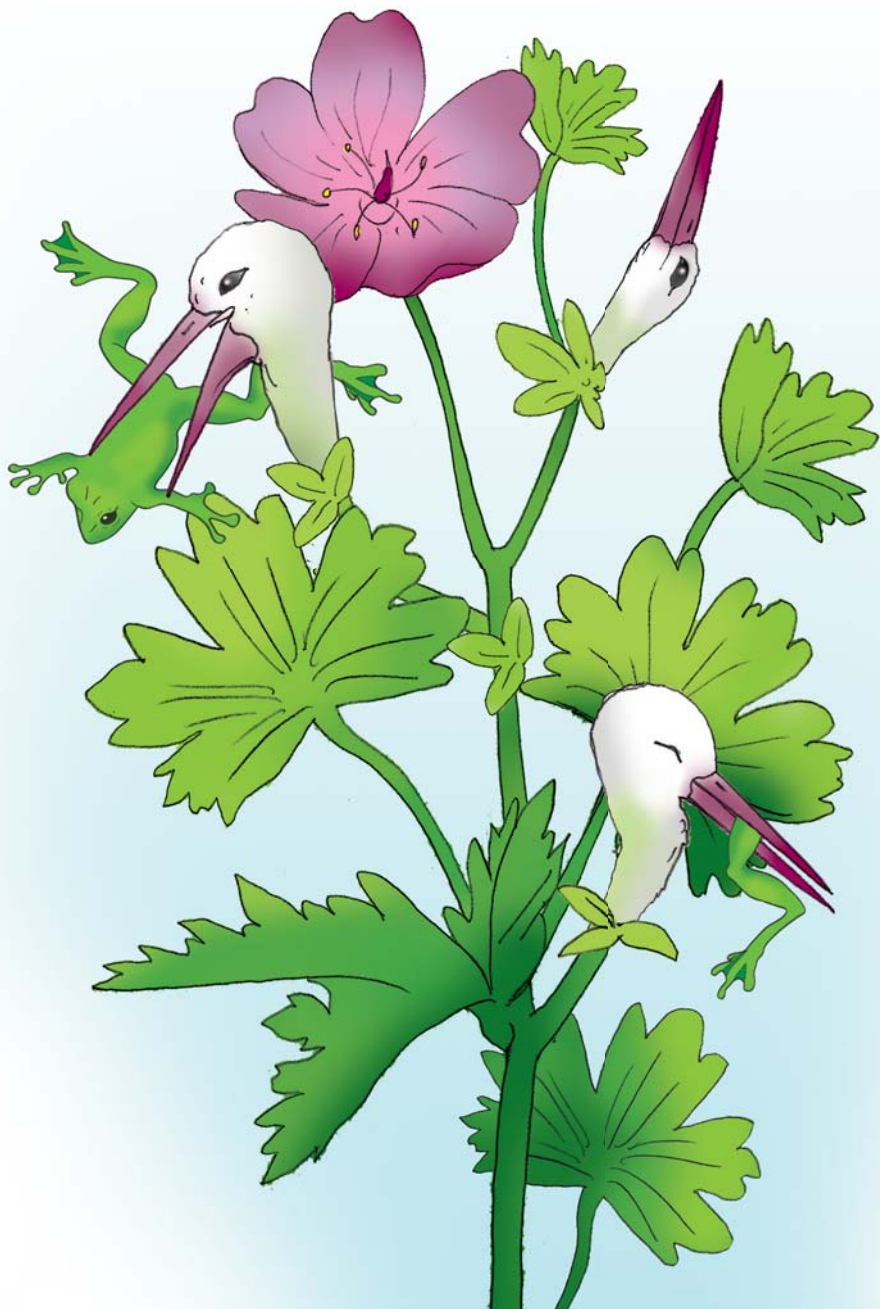
Welche
Wiesenpflanze wird
von Fröschen
gefürchtet?

Der Klapperstorchschnabel

(Geranium ciconia crepans)

Die kleinen Gänseblümchen glauben fest daran, dass sie vom Klapperstorchschnabel auf die Wiese gebracht worden sind. Die Rolle der Bienen in dieser Angelegenheit wird ihnen erst später klar ...

Der Klapperstorchschnabel wächst bevorzugt in feuchten Senken und schnäbelt dort unter beträchtlicher Geräusentwicklung vor sich hin. Die Gänseblümchen sind ihm herzlich egal.



Welche Pflanze
braucht im Alter
Kontaktlinsen?

Die Sehrose

(Nymphaea videns)

Bei diesen blauen Augen wird mancher sentimental.

Kaum zu glauben, aber beim Augenaufschlag einer Sehrose werden selbst Frösche zu Romantikern.

Leider ist diese wunderschöne Pflanze nur noch in wenigen abgelegenen Teichen anzutreffen.

Augenscheinlich konnte sie vielerorts die Verschandelung der Natur durch den Menschen einfach nicht mehr mit ansehen.





Gabriele Volkmann

Stulpen und Buschwindhöschen

Seltsame Gewächse bestimmen

eBook

ISBN: 978-3-641-07522-4

Goldmann

Erscheinungstermin: Mai 2012

Welche Blume ist grob gestrickt? Natürlich die Stulpe! Welche Pflanze trägt zur Erosion der Bergwelt bei? Das Alpenfeilchen. Und welches Gewächs macht leere Versprechungen? Ganz klar, die Wahlnuss! Auf diese und andere Fragen zu den seltsamsten Gewächsen erhält man in diesem heiteren Rätselbuch verblüffende Antworten. Gabriele Volkmanns humorvoller Blick auf die Pflanzenwelt zeigt uns eine Flora, wie wir sie so noch nie gesehen haben.